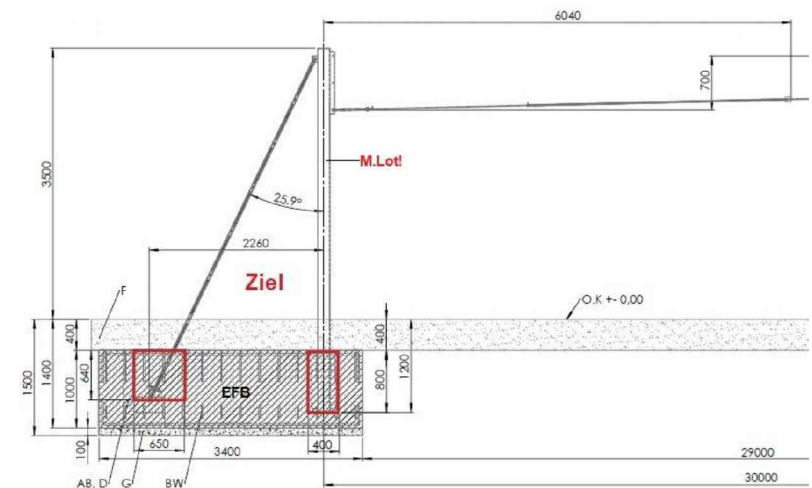
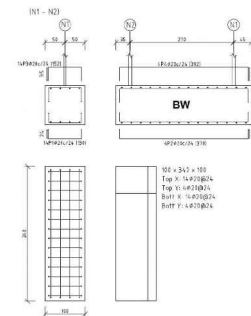


Zjazd liniowy (tyrolka) dł. 30,00m **III**

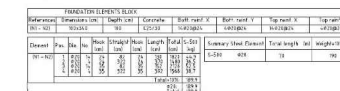


STOPA FUNDAMENTOWA



MAXIMUM LABELS ORIENTED

WIDOK Z GÓRY - stopy fundamentowe



- 1 - siedzisko wahadłowe
- 2 - słupek stalowy dł. 4,70m, Ø159mm
- 3 - szelki stalowe 50mmx50mmx4900mm
- 4 - śruby gwintowe V2A M16x110mm
- 5 - śruby gwintowe ocynkowane M16x500mm
- 9- kabel kolejki liniowej 35000mm

KOPIOWANIE BEZ PISEMNEJ ZGODY AUTORA ZABRONIONE 03.2028r.

KOPIOWANIE BEZ PISEMNEJ ZGODY AUTORA ZABRONIONE 03.2028r.